

ACTA NOx nyitott égésterű hagyományos kombi

Az **ACTA NOx** a SAVIO gázkészülékek széles választékának részeként, megfelel a megbízható, kompakt és nagy teljesítményű termékeket igénylő modern lakhatási igényeknek. Az **ACTA NOx** terméksalád 24 és 28 kW-os nyitott égésterű készülékekből áll.

Az **ACTA NOx** készülékek fűtésre és használati melegvíz előállítására is alkalmasak.

Az **ACTA NOx** kompakt méreteinek köszönhetően könnyen elhelyezhető bármilyen környezetben.

Főbb jellemzők

- Magas hatásfok
- Réz primer hőcserélő, nagy felületű lamellákkal
- Alacsony NOx kibocsátású, hűtött égő
- INOX használati meleg víz hőcserélő
- Nagy teljesíthetőségű, alacsony fogyasztású szivattyú
- Integrálható a **SAVIO** szolárrendszerekbe
- Digitális vezérlőpanel kijelzővel.

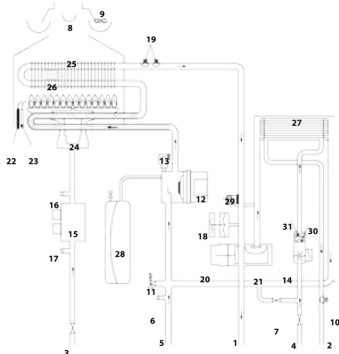
Vezérlés:

- Lassúgyújtási teljesítmény beállítása
- Szivattyú utánkeringetésének kezelése
- Hibakódok megjelenítése.

Elérhető továbbá:

- Fagyvédelmi funkció.

Hidraulikus kör rajza

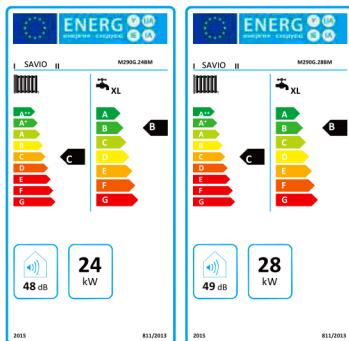


- Fűtési előremenő
- HMV előremenő
- Gázcsap
- HMV bevezető cső
- Fűtési visszatérő
- Leeresztő csap
- Feltöltő csap
- Deflektor
- Füstgáz érzékelő
- HMV NTC
- 3 bar-os biztonsági szelep
- Szivattyú
- Légtelenítő szelep
- HMV áramlásmérő
- Modulációs gázszelep
- Gázszelep kimenő oldali nyomásmérő csomak
- Gázszelep belépő oldali nyomásmérő csomak
- Nyomáskapcsoló
- Fűtési előremenő NTC
- Háromutas váltószelep
- Váltószelep betét
- Ionizációs elektróda
- Gyújtóelektróda
- Égő
- Égéster
- Primer hőcserélő
- HMV hőcserélő
- Tágulási tartály
- By-pass szelep
- HMV szűrő
- HMV áramlás korlátozó (opcionális)



Kezelő és kijelző felület

- Éves karbantartásig hátralévő hónapok megjelenítése
- Javasolt feltöltési nyomás kijelzése
- Hibakódok, leállások és hibatörténet megjelenítése
- HMV és fűtési hőmérséklet megjelenítése a kijelzőn
- Digitális és analóg nyomáskijelzés
- HMV hőmérséklet szabályozó gombok
- Fűtési hőmérséklet szabályozó gombok
- Bekapcsoló/ nyári / téli üzemmód váltó gomb



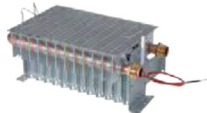


Alacsony NOx kibocsátású égő

Az **ACTA NOx** vízűtéses égővel rendelkezik, amely egyszerre teszi lehetővé a nagy hatékonyságú égést és az alacsony kibocsátást.

Az égőnél alacsonyabb hőmérsékleten történik az égés, mint a hagyományos kazánoknál, ezzel is elősegítve a NOx kibocsátás csökkentését. A vízűtéses égő a lángot egyenletesen és csökkentett magassággal hozza létre.

Ezáltal az **ACTA NOx** olyan SAVIO termék, amely környezetkímélő, maximálisan megfelel a kényelmi igényeknek.



Megbízhatóság és biztonság

Innovatív hidraulikus blokk:

- 3 utas váltószelep
- Beépített automatikus by-pass szelep: Lehetővé teszi a kazán alkalmazkodását a modern fűtési rendszerekhez
- Fűtési nyomáskapcsoló: Garantálja a kazán védelmét vízhiány vagy a keringetés leállása esetén
- HMV áramlásmérő
- Könnyen hozzáférhető töltőcsap
- Leeresztő csap.

Szekunder hőcserélő

Az **ACTA NOx** kombinált üzemű készülék fűtéshez és használati meleg víz előállításához: a meleg víz hőmérséklete a kazán elektronikus modulációjának köszönhetően állítható és biztosítja a konstans HMV hőmérsékletet.

A HMV hőcserélő anyaga INOX, és alacsony tehetetlensége révén kiváló hatékonyságot garantál.



Alap tartozékok

- Kazán tartókengyel
- Papír sablon
- Gyors felhasználói útmutató.

Műszaki adatok

ACTA Nox		24A	28A
Névleges fűtés/HMV oldali teljesítmény	kW	26	30,7
Minimális fűtés/HMV oldali teljesítmény	kW	7,8	9,2
Maximális kimeneti teljesítmény fűtés/HMV oldalon		23,7	27,6
Minimális kimeneti teljesítmény fűtés/HMV oldalon	kW	6,9	7,9
Hatásfok névleges terhelésen 60°/80°C	%	91,3	90
Hatásfok minimális terhelésen 60°/80°C	%	89	86,2
Hatásfok 30%-os részterhelésen	%	92,6	89,6
Energiahatékonyság n°		★★	★★
Hővesztés a füstgáz elvezetésén, működő égőnél	Pf (%)	5,9	7,2
Hővesztés a füstgáz elvezetésén, kikapcsolt égőnél ΔT 50°C	Pfbs (%)	0,2	0,2
Hővesztés a környezet felé a burkolaton keresztül, működő égőnél	Pd (%)	2,9	2,7
NOx osztály	n°	6	6
NOx kibocsátás	mg/kWh	39	28
Minimális/ maximális fűtési előremenő hőmérséklet *	°C	38 / 85	38 / 85
Minimális / maximális nyomás	bar	0,3 / 3,0	0,3 / 3,0
Rendelkezésre álló emelési magasság (1000 l/h-nál)	bar	0,23	0,24
Tágulási tartály mérete (teljes/feltöltött)	l	8,0 / 4,0	8,0 / 4,0
Minimális / maximális HMV hőmérséklet	°C	35 / 60	35 / 60
Minimális / maximális HMV nyomás	bar	0,3 / 10,0	0,3 / 10,0
Maximális vízhozam ($\Delta T=25$ K) / ($\Delta T=35$ K)	l/min	13,6 / 9,7	15,8 / 11,3
HMV vízhozam ($\Delta T=30$ K) **	l/min	11,2	12,5
Feszültség / elektromos teljesítmény	V~/ W	230~/56	230~/56
Elektromos teljesítmény minimális teljesítményen	W	7	7
Elektromos teljesítmény készenléti állapotban	W	4	4
Elektromos védettség	n°	IPX4D	IPX4D
Minimum / maximum füstgáz hőmérséklet	°C	71 / 106	85 / 130
Égéstermék minimális/maximális tömeghozam	kg/s	0,0144/0,0192	0,0170/0,0227
Levegő minimális / maximális tömeghozam	kg/s	0,0143/0,0187	0,0168/0,0221
Magasság x Szélesség x Mélység	mm	703x400x325	703x400x325
Tömeg	kg/s	28,7	29,4
Kazánban lévő víz mennyisége	l	1	1,1
Gáztípus		Metán (G20) - Propán (G31)	

* A minimális hasznos teljesítményen. - ** EN 625-ös szabvány. - # Az adatok 1 m-es kémény és G20 (metán) használata esetén érvényesek.