

Kezelési Utasítás

WITA Aqua keringtető szivattyúk ivó, használati és meleg vízre.



Gyártja: HEL -_WITA Sp. z o.o.
Zielonka, ul. Biznesowa 22
86-005 Bialea Blota Lengyelország

Any cég:
WITA-Wilhelm Taake GmbH
Böllingshöfen 85
32549 Bad Oeynhausen Németország

Importőr
Két Kör Kft
2051 Biatorbágy, Felvég u.3.
www.ketkorkft.hu

Megfelelőségi nyilatkozat:

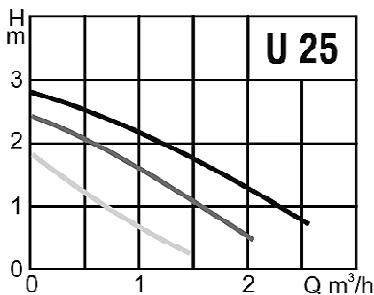
A Wita Aqua U 25, U35, U55, U65, és U75 tip. keringtető szivattyúk használhatóak ivó, használati és fűtési meleg víz keringtetésére, legfeljebb 5 - 110°C hőmérséklet határokbán, legfeljebb 40°C környezeti hőmérsékleten, és maximum 1MPa (10bar) üzemi nyomásra. A szivattyúk megfelelnek a 2006/42/WE, 2006/95/WE 2004/WE illetve a PN-EN809, PN-EN60335-1 PN-EN61000-3-3 PN-EN61000-6-3 előírásainak. Az alkalmazott bevonatok kielégítik az élelmiszer higiéniai előírásokat.

Működtető feszültség: 230V 50 Hz Beépítési méret típustól függően 130 és 180mm

csatlakozás 1" - 6/4"

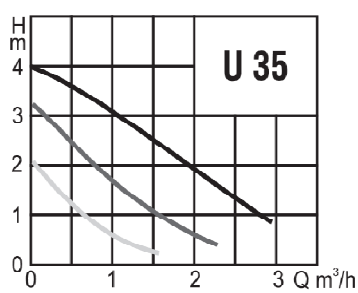
Jelleggörbék:

AQUA U25



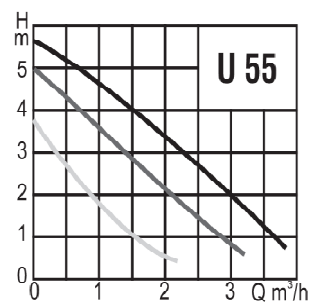
1.fokozat 0,12 A 28 W
2.fokozat 0,17 A 39 W
3.fokozat 0,20 A 46 W

AQUA U35

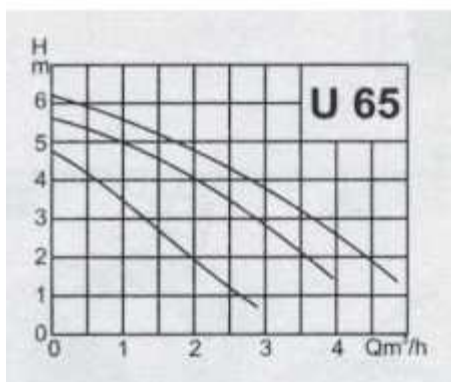


1 fokozat 0,12 A 28 W
2 fokozat 0,19 A 44 W
3 fokozat 0,27 A 63 W

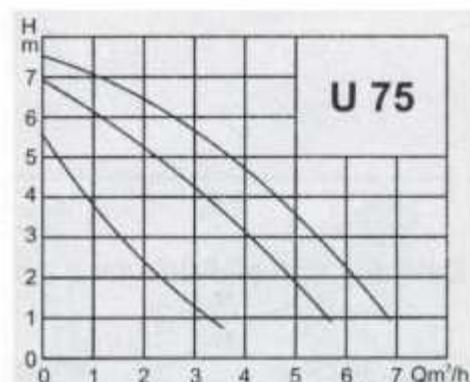
AQUA U55



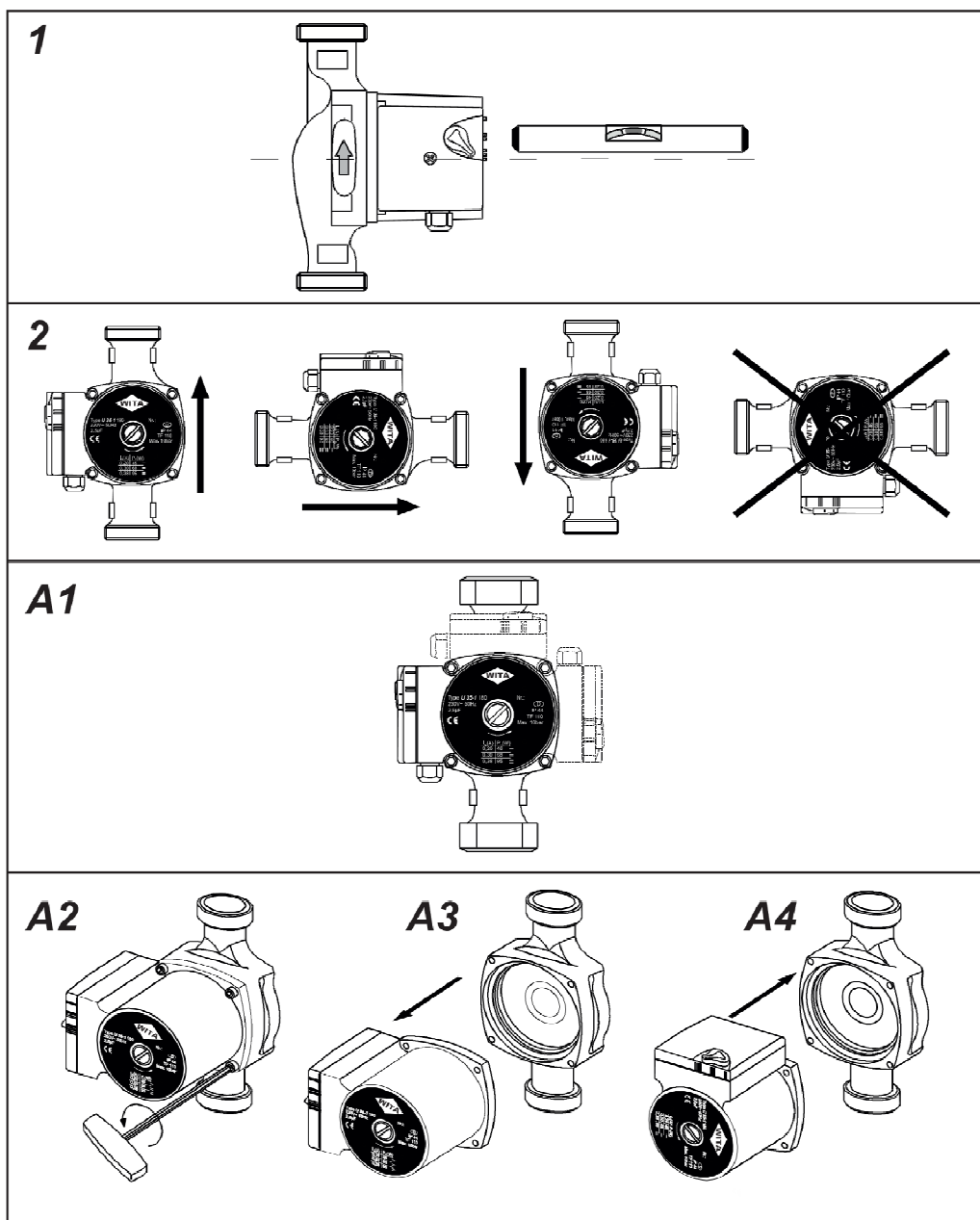
1.fokozat 0,17 A 39 W
2.fokozat 0,27 A 62 W
3.fokozat 0,35 A 80 W



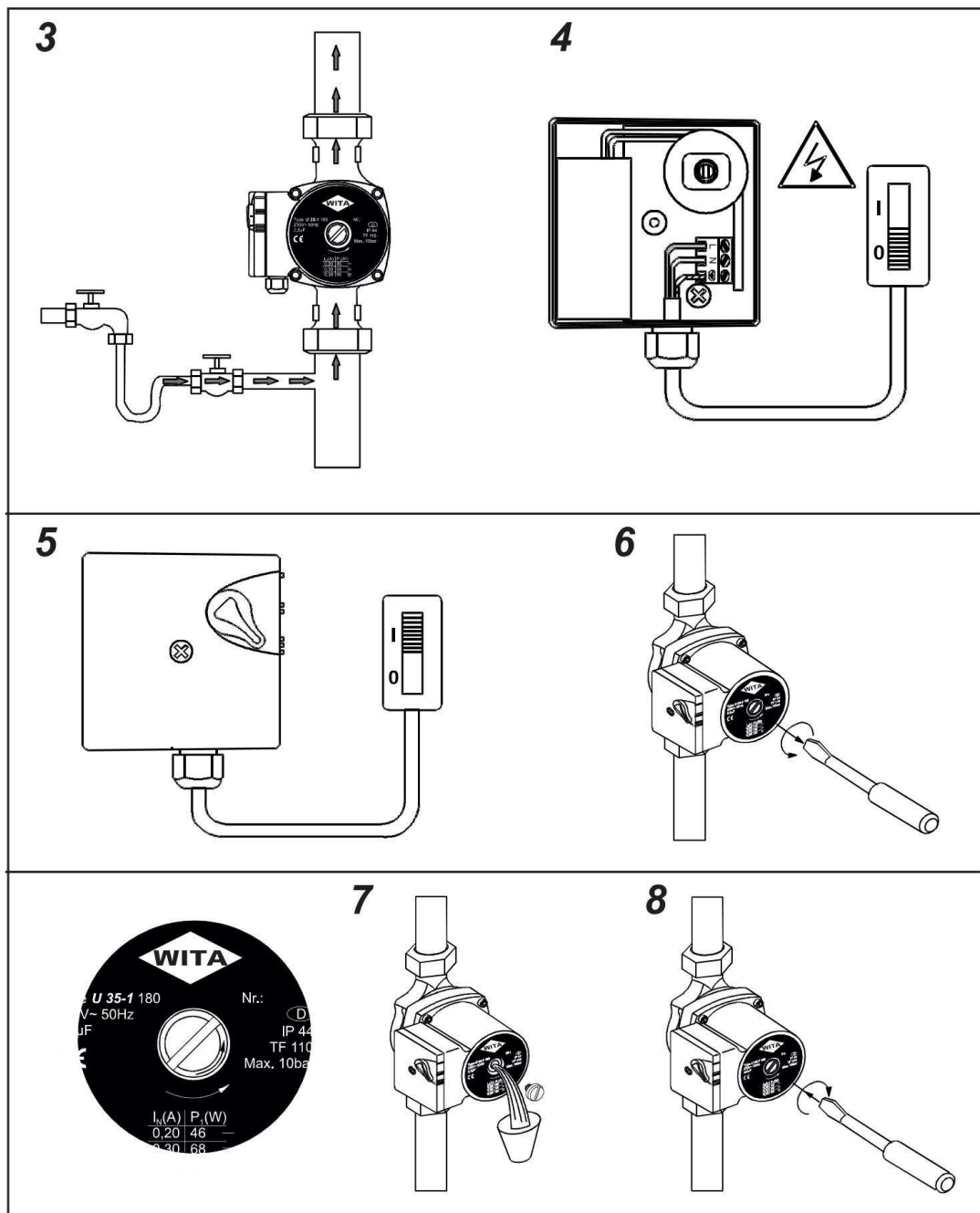
1.fokozat 0,21 A 50 W
2.fokozat 0,32 A 75 W
3.fokozat 0,35 A 80 W



1 fokozat 0,53 A 122 W
2 fokozat 0,69 A 159 W
3 fokozat 0,75 A 170 W



A szivattyúkat az ábra szerint kell beépíteni. A fej állását az A2 – A3 és A4 ábra szerinti sorrendben lehet módosítani. Az átszerelés nem számít beavatkozásnak.



Rendszer feltöltése: 3 ábra szerint

Elektromos bekötés: 4, és 5 ábra szerint

Légtelenítés: 6, 7, 8-s ábra szerint