

A Villeroy & Boch Magyarország Kft. által forgalmazott Formo WC-ülőkéhez (98M9 D5 01)

Köszönjük, hogy megtisztelte cégünket bizalmával és termékünket választotta!

A Formo WC-ülőkével kapcsolatos tudnivalókról az alábbiakban szeretnénk Önt tájékoztatni.

Minőség, műszaki paraméterek

A WC-ülőkék anyaga műanyag (Duroplast), a zsanéré fém.

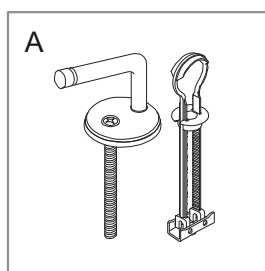
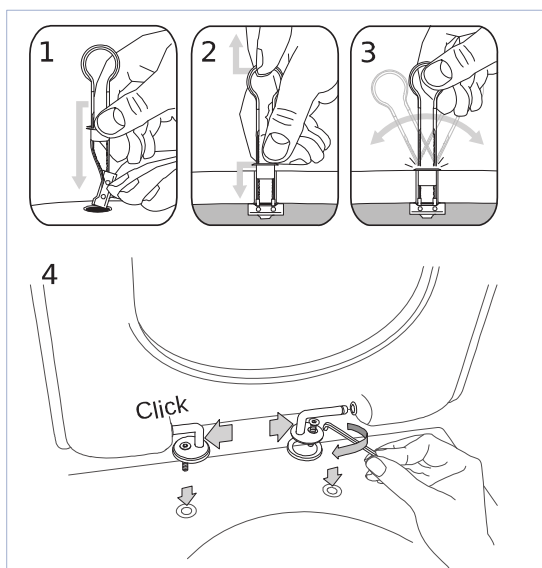
A Formo WC-ülőke az alábbi Alföldi márkanévű WC-khez ajánlható: **a Formo (7060 R0 xx, 7060 10 xx, 7069 10 xx) családból.**

Garancia

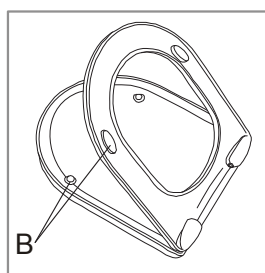
Szakszerű, azaz az útmutatónak megfelelően történő beszerelés, és rendeltetésszerű használat mellett cégünk **a vásárlástól számított 2 évig vállal garanciát** a termékre. A szakszerűtlen beszerelés, a nem megfelelő tisztítószer (pl.: acélforgács, sósav, vízkőoldó, egyéb savak ...) használatából, és a nem rendeltetésszerű használatból (pl. csapkodás, a tetőre történő ráállás ...) eredő sérülésekre garanciát nem vállalunk!

Amire a használat során figyelni kell

A WC-ülőke 150 kg-ig terhelhető, azonban hirtelen dinamikai hatásoktól (pl.: leejtés, csapkodás) óvni kell! A hosszú távú esztétikum megőrzése érdekében karcmentes tisztítószerrel vagy langyos szappanos vízzel tisztítandó! Kerülni kell a súrolószereket, savakat, lúgok használatát, és a mechanikai hatásokat, mert azok az ülőke felületét megsérthetik. Óvni kell a fokozott hőhatástól!

Szerelés lépései


A) 9222 35 61 Zsanér



B) 9222 02 00 Ütköző

Reklamáció esetén

Reméljük, hogy termékünk az Ön teljes meglegedését szolgálja, és hosszú ideig fogja élvezni az általa nyújtott harmóniát!

Ha termékünkkel szemben a szigorú minőségi kritériumok ellenére kifogása támadna kérjük, jelezze közvetlenül cégünknek!

Minőség: I. osztály

Mennyiség: 1 db

V1/2015_02